



IAI

Instituto Interamericano
para la Investigación del
Cambio Global

PLAN ESTRATÉGICO

2024-2030



El Plan Estratégico 2024-2030 del IAI es resultado del intercambio y la consulta con los representantes de las Partes, los miembros de los comités asesores Científico (SAC) y en Ciencia-Políticas (SPAC), y el personal de la Dirección Ejecutiva del IAI. Define las acciones clave para lograr la excelencia científica, fortalecer la cooperación internacional y garantizar un intercambio transparente y efectivo de información sobre el cambio ambiental global.

Junto con las Partes, los Asociados y otros socios del IAI en las Américas, trabajamos juntos para cumplir con las metas que contribuyen a la sostenibilidad de nuestro continente.

Instituto Interamericano para la Investigación del Cambio Global

 Edificio #104, Ciudad del Saber, Clayton, Panamá

 iai@dir.iai.int

 www.iai.int

PLAN ESTRATÉGICO

Instituto Interamericano para la
Investigación del Cambio Global

Se compone de 3 temas estratégicos:



**Satisfacer las necesidades de las Partes para
abordar los problemas del cambio ambiental global**



**Desarrollar la ciencia para la sustentabilidad de
las Américas**



Asegurar la sostenibilidad del IAI

Estos temas se dividen en 10 metas estratégicas, que se detallan a continuación junto con sus objetivos específicos.

1

Liderar la cooperación científica regional en temas de cambio ambiental global que son prioritarios para las Partes



Promover Investigación transdisciplinaria en temas prioritarios mediante **fondos semilla y convocatorias de financiamiento**



Promover la formación de **capacidades transdisciplinarias** para abordar temas prioritarios



Monitorear los temas de **cambio ambiental global** prioritarios para las Partes



Promover el **alineamiento regional** de investigación, capacitación y acción política

2

Promover la producción transdisciplinaria desde un enfoque de nexos en temas de cambio ambiental global prioritarios



Biodiversidad y servicios ecosistémicos, con énfasis en bosques tropicales y subtropicales amenazados por la deforestación



Inequidad social, **movilidad** y cambio ambiental



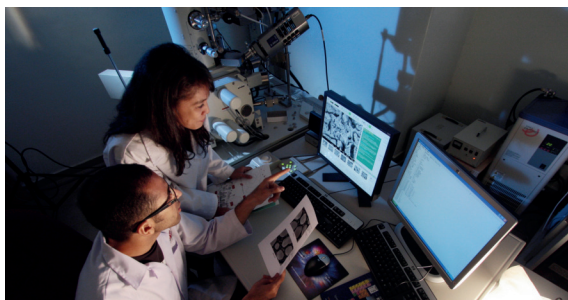
Agua, alimentos y energía, especialmente en zonas áridas y de montaña



Adaptación al y mitigación del cambio climático, con énfasis en **océanos, costas e islas**



Clima, ambiente y salud



3 Fortalecer las redes regionales de ciencia, financiamiento de ciencia y de la interfaz ciencia-políticas



Fortalecer las redes de **científicos y profesionales** del IAI y las **comunidades de práctica**



Fortalecer las redes de **financiadores de ciencia** en colaboración con el Foro de Belmont y otros mecanismos flexibles



Fortalecer las redes de **asociados y socios** del IAI

4

Aumentar la capacidad de las Partes para usar información científica en la toma de decisiones sobre cambio ambiental global



Sostener y ampliar el **programa STeP**



Establecer alianzas con **paneles científicos intergubernamentales** e institutos de investigaciones



Implementar una política de **datos y publicaciones abiertas**



Fortalecer el **Campus Virtual**



5 Elevar la ciencia de las Américas a nivel global



Promover y financiar la **participación** de científicos, tomadores de decisión y sociedad civil de las Partes **en foros de ciencia y políticas**

6 Implementar una estrategia de comunicación sólida para aumentar la visibilidad y el impacto



Mejorar la **comunicación abierta con las Partes** fortaleciendo el diálogo entre ciencia y políticas



Aumentar la **visibilidad del IAI** en la sociedad



7 Promover una cultura de equidad, diversidad e inclusión relacionada con el cambio ambiental global



Capacitar y comunicar sobre equidad, diversidad e inclusión en el cambio ambiental global



Establecer **comités asesores** de pueblos indígenas y comunidades locales

8 Establecer una perspectiva financiera sólida



Asegurar un **financiamiento estable** a largo plazo



9 Aumentar la presencia del IAI en la región



Aumentar los **Estados miembros** del IAI



Fortalecer la vinculación del IAI con **organismos de la región**



Fortalecer la presencia del IAI en **América Central y el Caribe**

10 Promover una cultura de trabajo saludable en la Dirección Ejecutiva



Implementar, monitorear y reportar actividades de acuerdo con el **Plan Operativo Anual**



Promover las visiones de **liderazgo y espacio de trabajo seguro** acordadas



Instituto Interamericano para la Investigación del Cambio Global

📍 Edificio #104, Ciudad del Saber, Clayton, Panamá

✉ iai@dir.iai.int

🌐 www.iai.int